

UWAGI:

PRZED PRZYSTĄPIENIEM DO ROBÓT BUDOWLANYCH ORAZ WYKOŃCZENIOWYCH
WSZYSTKIE WYMIARY NALEŻY SPRAWDZIĆ NA BUDOWIE, O ROZBIEŻNOŚCIACH NALEŻY POINFORMOWAĆ PROJEKTANTA.

WYKONAWCA ZOBOWIĄZANY JEST DOKŁADNIE ZAPOZNAĆ SIĘ Z PROJEKTEM I WARUNKAMI ISTNIEJĄCYMI NA PLACU BUDOWY A TAKŻE SPRAWDZIĆ WYMIARY NA BUDOWIE I PRZEKAZAĆ INFORMACJE O ROZBIEŻNOŚCIACH JEDNOSTCE PROJEKTOWEJ.

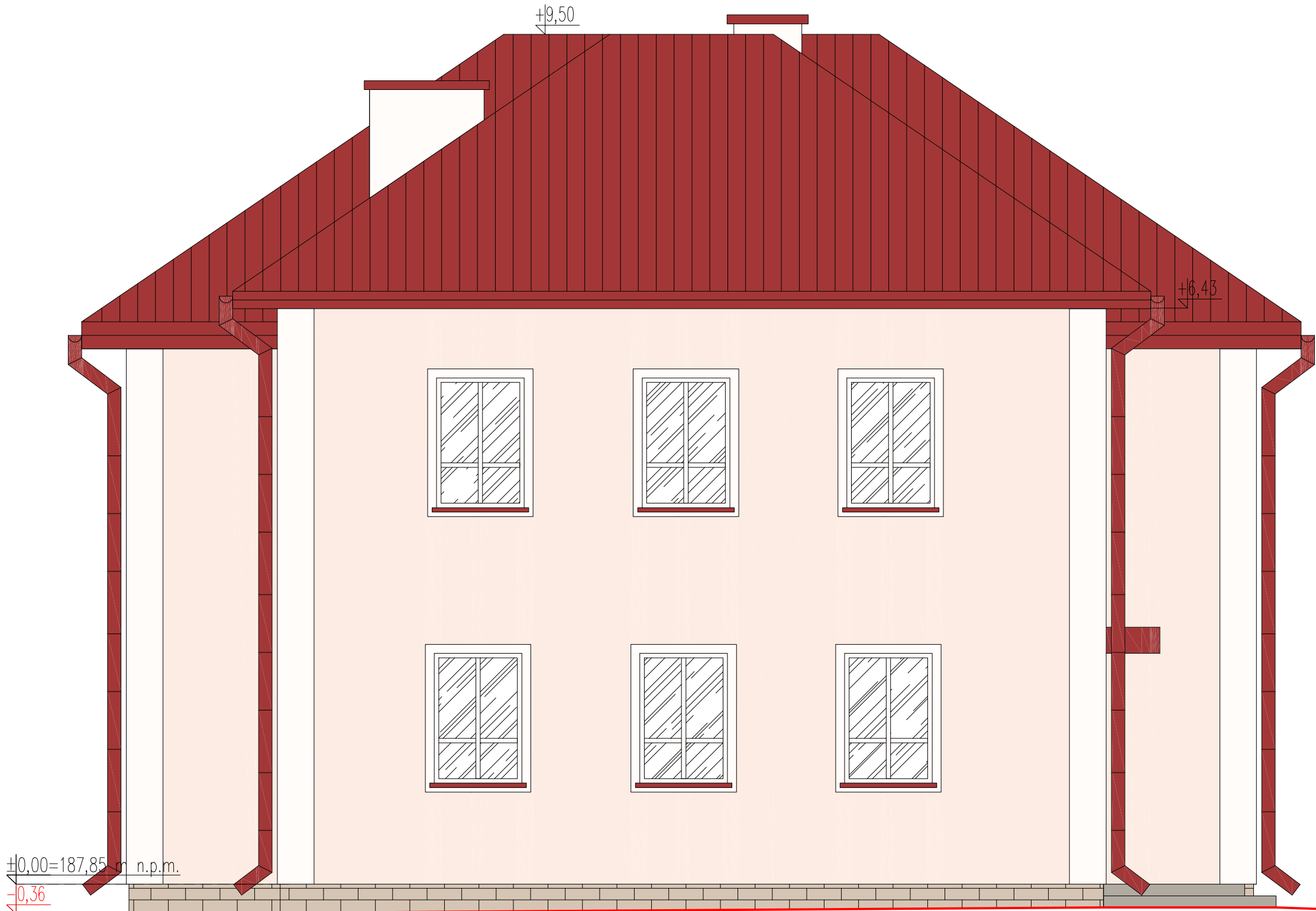
WSZYSTKIE ROBOTY MAJĄ BYĆ WYKONANE ZGODNIE Z WYMAGANIAMI OKREŚLONYMI PRZEZ PRAWO BUDOWLANE I WSZELKIE UWARUNKOWANIA PRAWNE I TECHNICZNE DOTYCZĄCE SZTUKI BUDOWLANEJ.

RYSUNKI NALEŻY ROZPATRYWAĆ ŁĄCZNIE Z CZĘŚCIĄ OPISOWĄ DOKUMENTACJI ARCHITEKTONICZNEJ ORAZ Z OPRACOWANIAMI BRANŻOWYMI (RYSUNKAMI, OBLICZENIAMI, OPISAMI).

WSZELKIE ZASTOSOWANE ROZWIĄZANIA I MATERIAŁY WINNY MIEĆ WYMAGANE CERTYFIKATY I APROBATY DOPUSZCZAJĄCE DO STOSOWANIA W BUDOWNICTWIE, W TYM ITB I STRAŻY POŻARNEJ.

WYBÓR KOLORYSTYKI ORAZ DOBÓR MATERIAŁÓW ZOSTANIE POTWIERDZONY LUB DOKONANY PO KONSULTACJI Z PROJEKTANTEM I INWESTOREM NA ETAPIE REALIZACJI.

ZASTOSOWANE MATERIAŁY, URZĄDZENIA ORAZ TECHNOLOGIE DOBRANE SĄ TAK BY SPEŁNIAĆ ZAŁOŻENIA PROJEKTOWE. ISTNIEJE MOŻLIWOŚĆ ZASTOSOWANIA ROZWIĄZAŃ ALTERNATYWNYCH, KTÓRE POSIADAJĄ RÓWNOWAŻNE BĄDŹ WYŻSZE PARAMETRY OD PODANYCH W OPISIE.



teren istniejący = teren projektowany

- Lico ściany – tynk cienkowarstwowy
kolor beżowy – RAL 010 90 10 lub zbliżony
- Lico ściany – tynk cienkowarstwowy
kolor załamanej bieli – RAL 000 90 00 lub zbliżony
- Pokrycie dachowe – blacha kolor RAL 030 40 50 lub zbliżony
Obróbki blacharskie – dopasować do koloru pokrycia
- Stolarka PCV kolor RAL 000 90 00 lub zbliżony

- Schody – kostka brukowa, palisady betonowe
kolor ciemno-beżowy RAL 080 70 05 lub zbliżony
- Cokół – płytki klinkierowe
kolor ciemno-beżowy RAL 075 80 10 lub zbliżony

'ARMAX' Sp. z o.o.

27-200 Starachowice, ul. Radomska 29 lok. 306

kom. 601 063 690

Nazwa obiektu:
Rozbudowa i przebudowa budynku remizy OSP w Woli Dalszej

Tytuł rysunku:
Elewacja wschodnia

Skala:
1:50

Nr rys.
A7

Projektanci:	Nazwisko:	Nr uprawnień:	Data:	Podpis:
Architektura:	Mściągiew Marciniak	BŁ-POKK/03/2002	11.2025r.	
PROJEKTOWAŁ:		Spec. architektoniczna:		
Architektura:	Anna Szczerba	309/SWOKK/2018	11.2025r.	
SPRAWDZIŁA:		Spec. architektoniczna		
Projekt	Dariusz Celuch		11.2025r.	
OPRACOWAŁ:				